

研究業績を学習したAIが 研究者をピックアップ
IQUESTECHが、最適な研究者と、さらなる気づきの機会を提供

利用者が相談

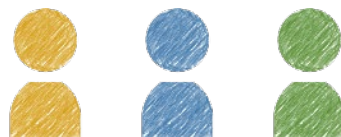
多様な情報担体を高度に活用
したデバイスを開発
したいけど・・・



文章やキーワードを入力

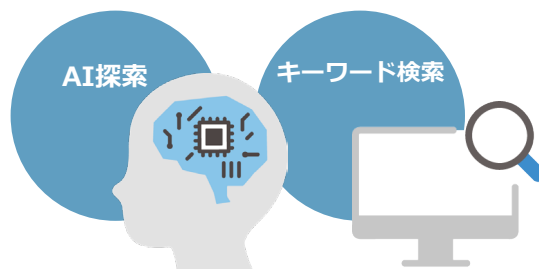


候補となる研究者を選定



適切な研究者を提示

学習した日本語・英語の研究業績



複数大学の複数分野の研究者を同時に探索することが可能

参画大学

帯広畜産大学、室蘭工業大学、東北大学、静岡大学、名古屋大学、岡山大学、九州工業大学、長崎大学、宮崎大学、北九州市立大学、豊田工業大学、産業医科大学、日本文理大学

試用中の企業 6社

(2024年5月現在)

AIを活用したニーズシーズマッチング支援システム

IQUESTECH

—アイクエステック—

大学などの研究機関

知名度向上に貢献



様々な地域の企業など、外部の機関が
利用するため、自機関や所属している
研究者の知名度の向上が期待できます。

企業

大学を問わず研究者の探索が可能



技術相談などの文章を基に、加盟大学
の研究者を同時に探索できるため、効
率的な産学連携が期待できます。

利用料

無料

(データ更新にはご協力ください)

有料

(お試し期間中は無料です)

本システムにご興味をお持ちいただける場合は、お気軽にご連絡ください。
※ご利用にはユーザ登録が必要です。

【お問い合わせ先】



国立大学法人 九州工業大学

イノベーション本部 研究企画・社会連携部 ソーシャルコミュニケーション課
Tel : 093-884-3604 Mail : iquestech-support@jimukyutech.ac.jp